



# DATOS ESTADÍSTICOS

---

[www.turismoruralenpalencia.es](http://www.turismoruralenpalencia.es)



Autor: Alfonso Quirce



Marzo **2013**

## ÍNDICE

<b>1.- Datos Generales:</b> .....	<b>2</b>
<b>2.- Establecimientos Hoteleros</b> .....	<b>3</b>
<b>2.1.- Visitantes y Pernoctaciones</b> .....	<b>3</b>
<b>2.2.- Estancia Media</b> .....	<b>5</b>
<b>2.3.- Grado de Ocupación</b> .....	<b>5</b>
<b>3.- Alojamientos de Turismo Rural</b> .....	<b>6</b>
<b>3.1.- Visitantes y Pernoctaciones</b> .....	<b>6</b>
<b>3.2.- Estancia Media</b> .....	<b>8</b>
<b>3.3.- Grado de Ocupación</b> .....	<b>8</b>

Marzo 2013

## 1.- Datos Generales:

Resumen de los datos estadísticos publicados por la **Encuesta de Ocupación Hotelera y Encuesta de Ocupación de Alojamientos de Turismo Rural** que mensualmente publica el Instituto Nacional de Estadística (INE)

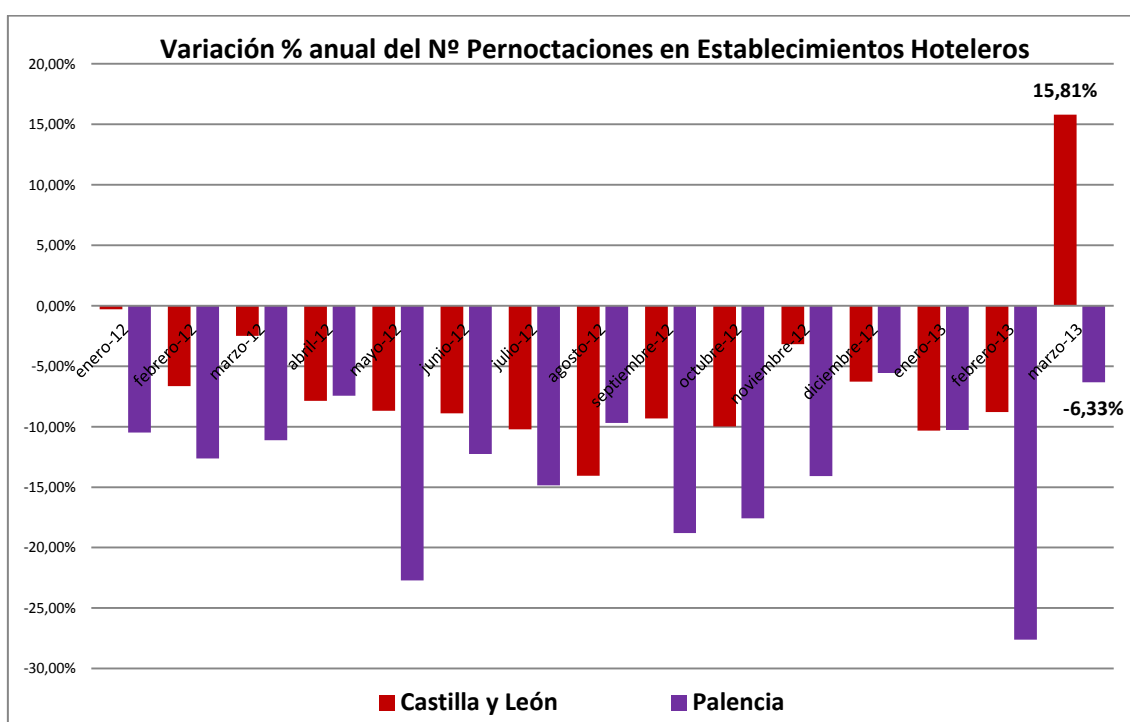
	Establecimientos Hoteleros							
	CASTILLA Y LEÓN				PALENCIA			
	Marzo 2013	% Anual	Acumulado 2013	% Anual	Marzo 2013	% Anual	Acumulado 2013	% Anual
<b>Viajeros Españoles</b>	277.507	15,75%	602.886	0,44%	9.968	10,41%	21.847	-5,85%
<b>Viajeros Extranjeros</b>	46.938	3,44	99.489	-1,92%	1.242	-54,85%	3.307	-36,66%
<b>Total Viajeros</b>	<b>324.445</b>	<b>13,79%</b>	<b>702.372</b>	<b>0,10%</b>	<b>11.210</b>	<b>-4,83%</b>	<b>25.154</b>	<b>-11,50%</b>
<b>Pernoctaciones Español.</b>	480.125	19,37%	1.032.463	2,04%	18.297	6,81%	39.229	-7,50%
<b>Pernoctaciones Extranj.</b>	73.232	-3,67%	162.043	-4,84%	1.778	-58,67%	5.137	-43,58%
<b>Total pernoctaciones</b>	<b>553.356</b>	<b>15,71%</b>	<b>1.194.505</b>	<b>1,05%</b>	<b>20.075</b>	<b>-6,33%</b>	<b>44.365</b>	<b>-13,88%</b>
<b>GRADO DE OCUPACIÓN</b>	29,54		22,75		21,45		17,13	
<b>ESTANCIA MEDIA</b>	1,71		1,7		1,79		1,76	

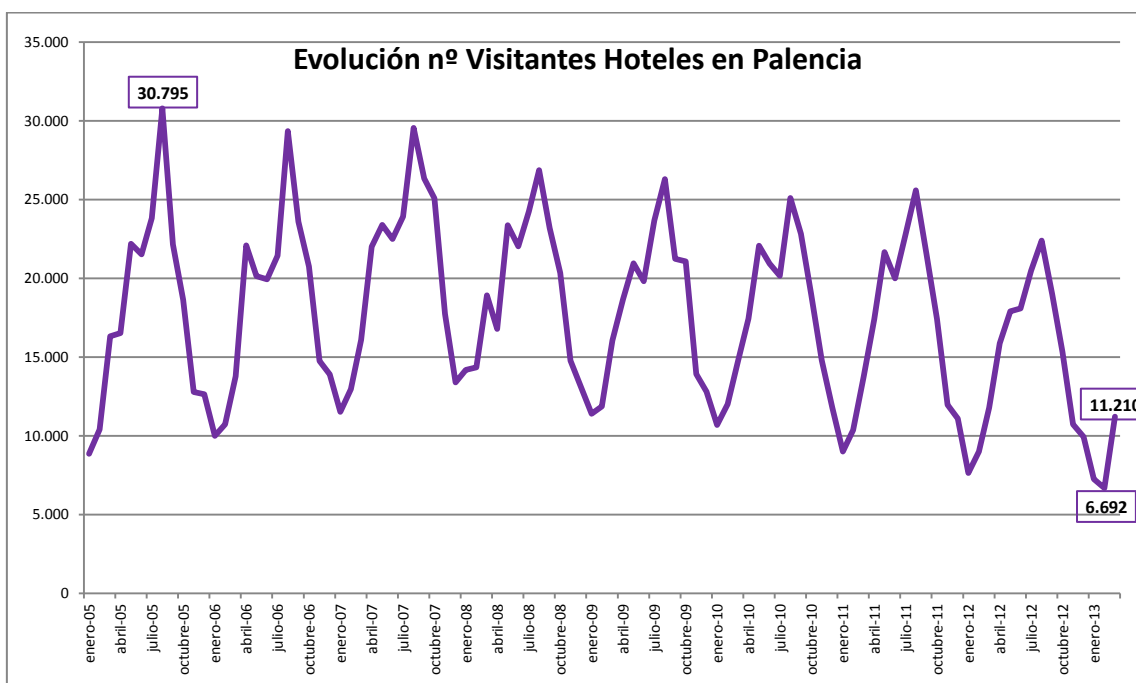
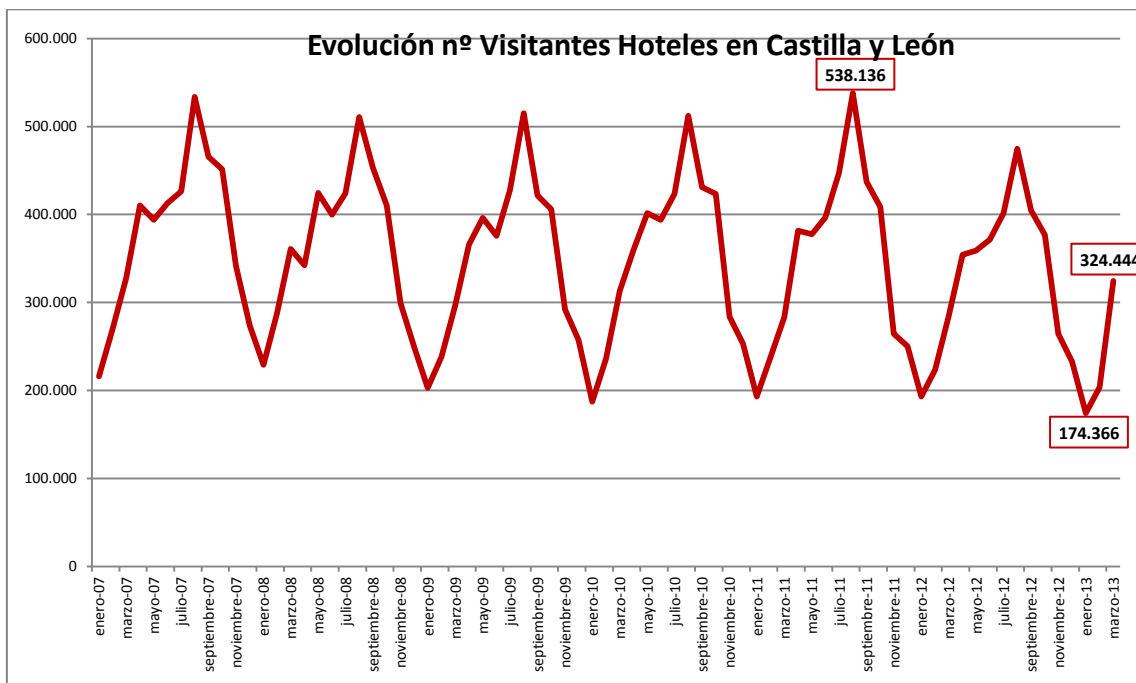
	Establecimientos de Turismo Rural							
	CASTILLA Y LEÓN				PALENCIA			
	Marzo 2013	% Anual	Acumulado 2013	% Anual	Marzo 2013	% Anual	Acumulado 2013	% Anual
<b>Viajeros Españoles</b>	54.095	28,06%	98.813	5,82%	2.266	20,79%	4.196	-1,41%
<b>Viajeros Extranjeros</b>	1.148	-39,23%	2.538	-32,63%	42	133,33%	66	266,67%
<b>Total Viajeros</b>	<b>55.243</b>	<b>25,18%</b>	<b>101.351</b>	<b>4,33%</b>	<b>2.308</b>	<b>21,86%</b>	<b>4.262</b>	<b>-0,28%</b>
<b>Pernoctaciones Español.</b>	136.227	75,60%	225.679	25,35%	6.541	100,46%	10.516	23,31%
<b>Pernoctaciones Extranj.</b>	2.406	-54,81%	5.793	-50,38%	170	193,10%	253	336,21%
<b>Total pernoctaciones</b>	<b>138.633</b>	<b>67,23%</b>	<b>231.472</b>	<b>20,74%</b>	<b>6.711</b>	<b>102,08%</b>	<b>10.769</b>	<b>25,43%</b>
<b>GRADO DE OCUPACIÓN</b>	28,62		19,32		22,19		16,16	
<b>ESTANCIA MEDIA</b>	2,53		2,18		2,91		2,39	

## 2.- Establecimientos Hoteleros

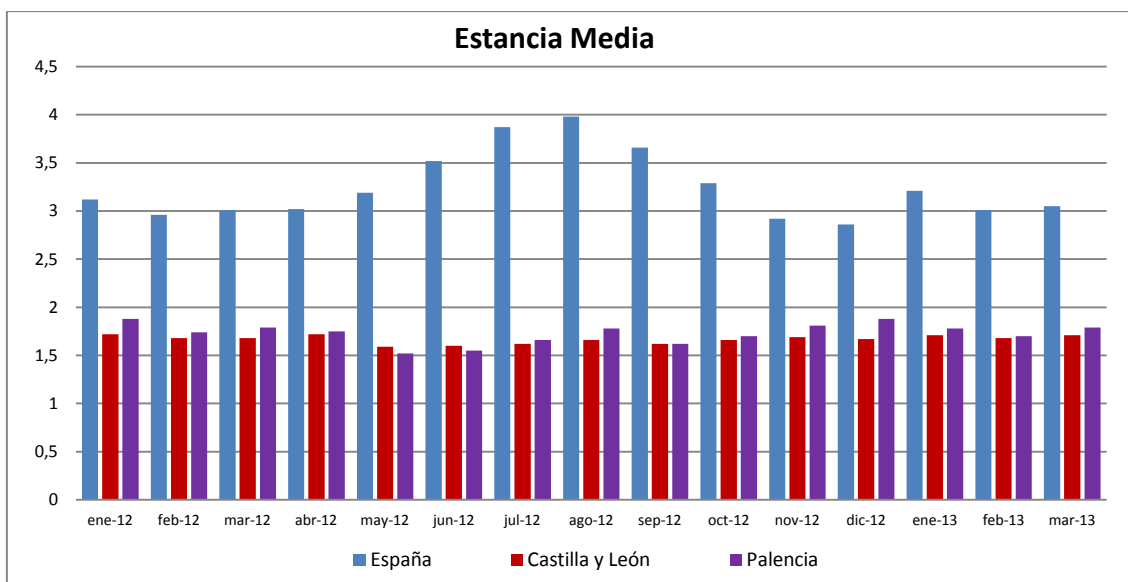
### 2.1.- Visitantes y Pernoctaciones

	Castilla y León		Palencia	
	Visitantes	Pernoctaciones	Visitantes	Pernoctaciones
<b>marzo-13</b>	324.444	553.357	11.210	20.075
<b>febrero-13</b>	203.562	342.752	6.692	11.377
<b>enero-13</b>	174.366	298.398	7.252	12.913
<b>diciembre-12</b>	232.617	389.023	9.934	18.703
<b>noviembre-12</b>	264.401	447.703	10.721	19.444
<b>octubre-12</b>	376.911	626.128	15.328	26.073
<b>septiembre-12</b>	404.566	654.839	18.978	30.675
<b>agosto-12</b>	474.761	786.095	22.388	39.877
<b>julio-12</b>	401.596	649.243	20.481	33.950
<b>junio-12</b>	371.433	594.584	18.093	28.100
<b>mayo-12</b>	358.974	572.110	17.912	27.137
<b>abril-12</b>	354.474	610.935	15.882	27.789
<b>marzo-12</b>	285.126	477.813	11.779	21.112
<b>febrero-12</b>	223.378	375.798	9.006	15.716
<b>enero-12</b>	193.194	332.741	7.639	14.391

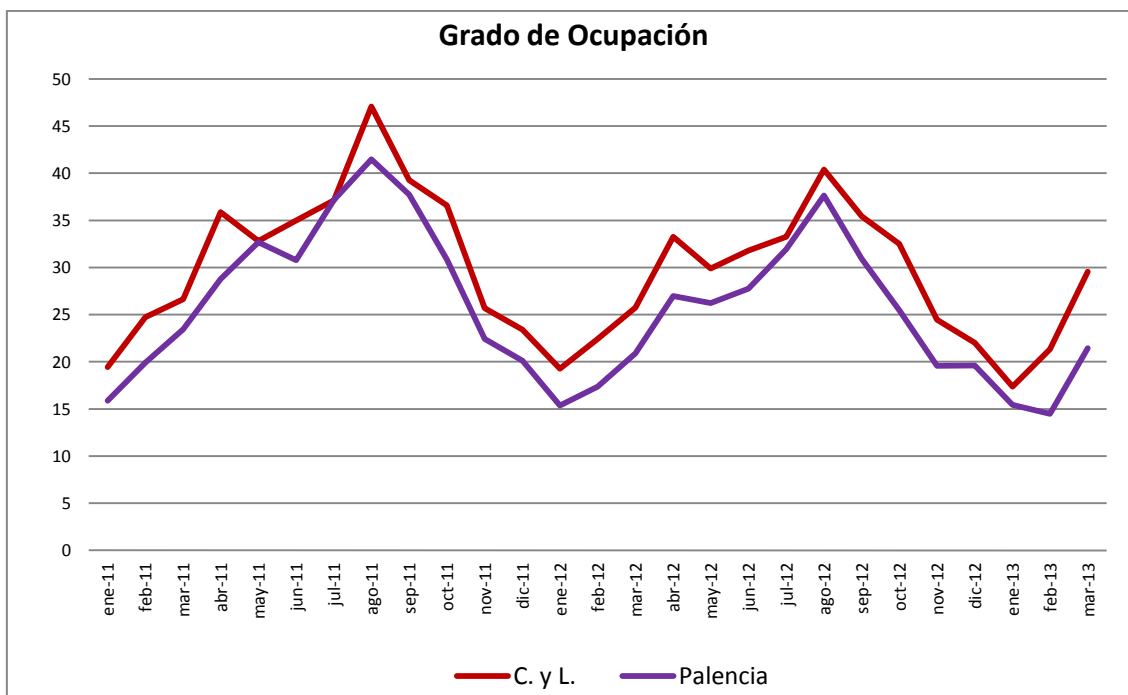




## 2.2.- Estancia Media

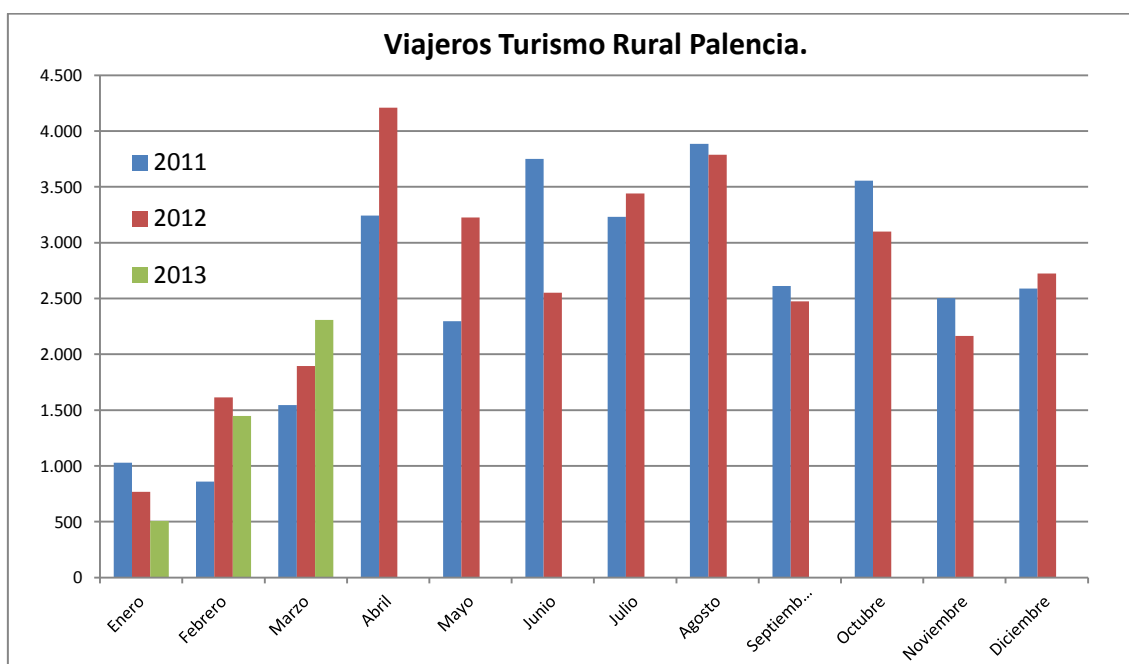
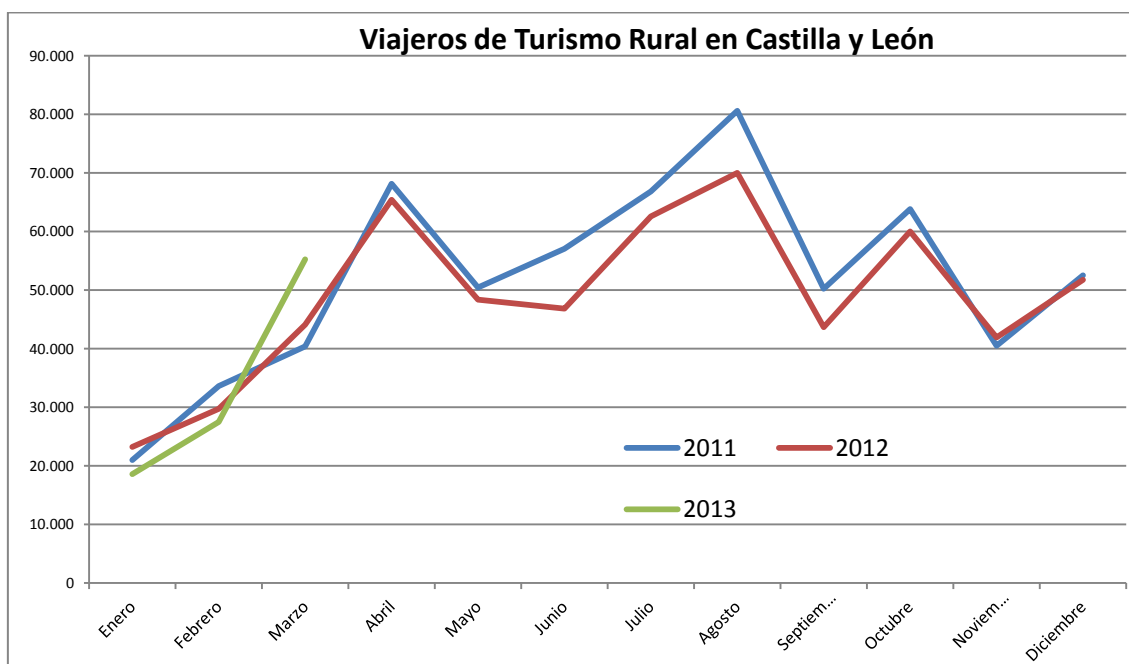


## 2.3.- Grado de Ocupación

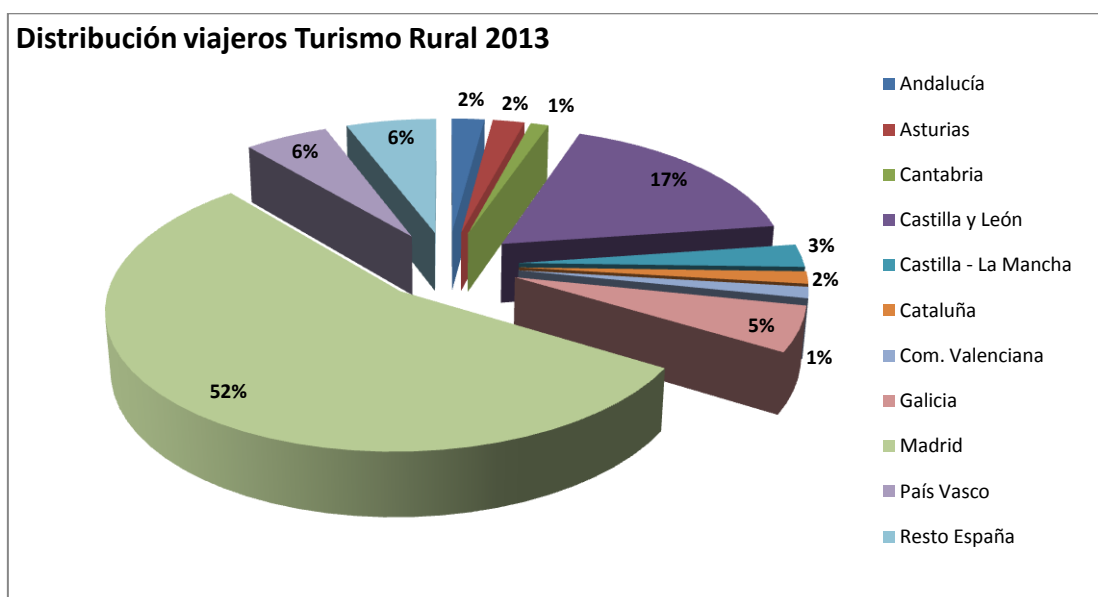
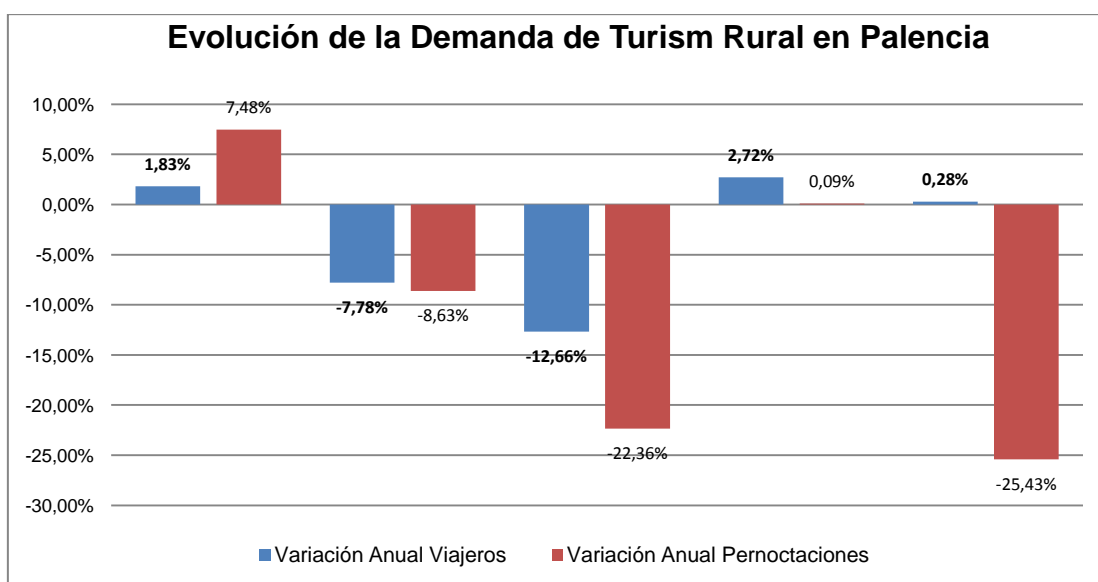


### 3.- Alojamientos de Turismo Rural

#### 3.1.- Visitantes y Pernoctaciones

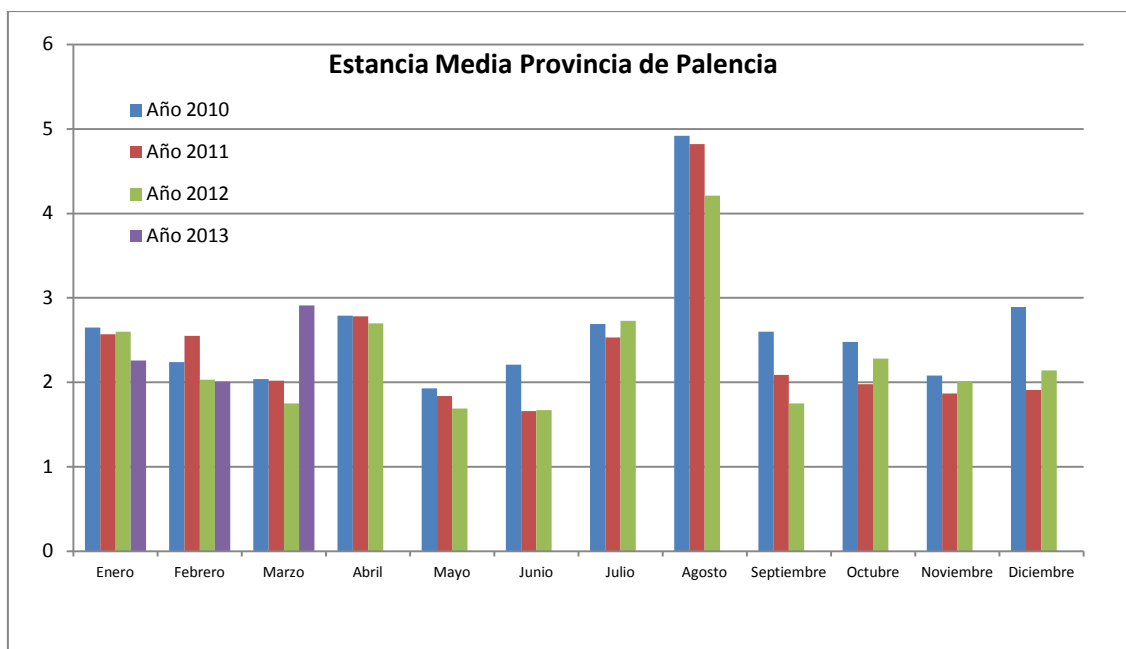


Palencia				
Año	Total Viajeros	Total Pernoctaciones	Variación Anual Viajeros	Variación Anual Pernoctaciones
2009	38.615	107.786	1,83%	7,48%
2010	35.611	98.480	-7,78%	-8,63%
2011	31.101	76.463	-12,66%	-22,36%
2012	31.948	76.528	2,72%	0,09%
2013 (3 meses)	4.262	10.769	0,28%	-25,43%





### 3.2.- Estancia Media



### 3.3.- Grado de Ocupación

